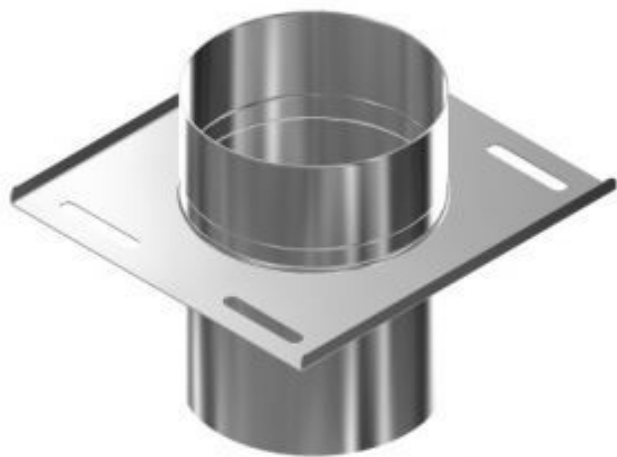


## Podpora przejściowa SPU



Cena od: 148,46 PLN

### Opis słownikowy

Czas dostawy	7 dni
Producent	WADEX

### Opis produktu

- element jednościennego wkładu kominowego,
- służy do podtrzymania stabilności przy wysokich kominach,
- wykonanie ze stali nierdzewnej 0,5÷0,8 mm, w zależności od średnicy,
- przeznaczona do odprowadzania spalin z urządzeń grzewczych opalanych gazem lub olejem opałowym,
- połączenie poprzez układ nypli i kielichów.

Na indywidualne zamówienia klienta wykonujemy obejmy w innych wymiarach.

zapytaj o produkt:

<mailto:sklep@najlepszekominy.pl>

### Warianty produktu



średnica 200 mm

Indeks produktu: 124 200 000

148,46 PLN



średnica 250 mm

206,29 PLN

Indeks produktu: 124 250 000



średnica 350 mm

355,25 PLN

Indeks produktu: 124 350 000